

فهرست مطالب

۲ نحوه ورود به سامانه LMS	1.
۳ تغییر کلمه عبور	2.
۴ تغییر پست الکترونیکی دانشجو	3.
۵ نرم افزار های ضروری	4.
۶ درس ها	5.
۷ ورود به کلاس مجازی آنلاین	6.
۷ تست کردن ورود به کلاس مجازی	7.
۸ شرکت در کلاس مجازی	8.
۱۰ مشاهده کلاس های ضبط شده	9.
۱۱ ارسال تکلیف توسط دانشجو	۱۰.
۱۳ مشاهده نمره کسب شده در تکلیف	۱۱.

۱. نحوه ورود به سامانه LMS

برای ورود به سامانه LMS استان تهران ابتدا به آدرس Tehranlms.cfu.ac.ir مراجعه نموده، سپس بر روی کلید "ورود" در سمت چپ بالای صفحه مطابق شکل ۱ کلیک نمایید تا به صفحه ورود نام کاربری و کلمه عبور (شکل ۲) وارد شوید.



شکل ۱- ورود به سامانه LMS

شکل ۲- ورود نام کاربری و رمز

در قسمت نام کاربری، کد دانشجویی و در قسمت رمز عبور، کد ملی خود را وارد نمایید تا وارد صفحه اول سامانه (شکل ۳) شوید.

شکل ۳- صفحه اول سامانه

راهنمای سامانه مدیریت دروس دانشگاه فرهنگیان استان تهران (ویژه دانشجویان)

در قسمت بالای صفحه راهنما و نرم افزارهای ضروری، درس های من را مشاهده می کنید. در وسط صفحه درس های شما در ترم جاری و "درس های اخیرا مراجعه کرده" قابل مشاهده است.

۲. تغییر کلمه عبور

برای تغییر کلمه عبور بعد از ورود به سامانه، باید بر روی نام و نام خانوادگی خود در گوشه سمت چپ بالای صفحه سامانه (مطابق شکل ۴) کلیک نمایید و سپس در منوی باز شده بر روی گزینه "ترجیحات" کلیک نمایید.



شکل ۴- منوی کاربر

صفحه ترجیحات (شکل شماره ۵) باز خواهد شد.



شکل ۵- صفحه ترجیحات

سپس بر روی لینک تغییر رمز ورود (شکل ۵) کلیک نمایید تا صفحه تغییر رمز ورود (شکل ۶) نمایش داده شود.



شکل ۶- تغییر رمز ورود

با وارد کردن رمز ورود فعلی و دو بار وارد کردن رمز ورود جدید (با فرمتی که در کادر قرمز شکل شماره ۶ توضیح داده شده است.) و سپس کلیک بر روی دکمه ذخیره تغییرات، رمز جدید اعمال خواهد شد.

۳. تغییر پست الکترونیکی دانشجو

برای تغییر پست الکترونیکی، باید بر روی نام و نام خانوادگی خود در گوشه سمت چپ بالای صفحه سامانه (شکل ۷) کلیک نمایید و سپس در منوی باز شده بر روی گزینه "ویرایش مشخصات فردی" کلیک نمایید.



شکل ۷- منوی کاربر

راهنمای سامانه مدیریت دروس دانشگاه فرهنگیان استان تهران (ویژه دانشجویان)

در صفحه ظاهر شده (شکل شماره ۸) امکان تغییر آدرس پست الکترونیکی و نحوه نمایش آدرس پست الکترونیکی وجود دارد.

شکل ۸- تغییر پست الکترونیکی

۴. نرم افزار های ضروری

جهت استفاده از سامانه و ورود به کلاس مجازی، نصب نرم افزارهای ذیل مورد نیاز می باشد.

- مرورگر فایرفاکس ۳۲ بیتی یا گوگل کروم
- فلش پلیمر مخصوص مرورگر مورد استفاده
- پلاگین کلاس مجازی

این نرم افزارها از قسمت "راهنما و نرم افزارهای ضروری" در نوار بالای سامانه در دسترس می باشد، می توانید آنها را دانلود و نصب نمایید.



شکل ۹- راهنما و نرم افزار های ضروری

۵. درس ها

جهت ورود به صفحه درس، بر روی نام درس موردنظر در بخش نمای کلی درس، کلیک نمایید.



شکل ۱۰- نمای کلی درس

سپس به صفحه ای وارد می شوید که اطلاعات مربوط به درس نمایش داده می شود. در این صفحه، اطلاعیه ها، انواع فایل ها و محتوای آموزشی به اشتراک گذاشته توسط استاد، لینک کلاس مجازی، تکلیف ها و تالار گفتگوی به اشتراک گذاشته توسط استاد را مشاهده می نمایید.



شکل ۱۱- صفحه اطلاعات درس

۶. ورود به کلاس مجازی آنلاین

ابتدا بر روی لینک کلاس مجازی در صفحه درس کلیک نمایید.



شکل ۱۲- لینک کلاس مجازی

در صفحه نمایش داده شده (شکل ۱۳) بر روی دکمه ورود به کلاس کلیک نمایید.

عنوان کلاس: کلاس مجازی ارزشیابی از یادگیری [75-1111181-2522-982]

جهت تست نمودن پورت 1935 - ورژن فلش پلیر و پلاگین کلاس مجازی اینجا را کلیک کنید.

اگر در هنگام مشاهده آرشیو دروس، پیغام Not Authorized را دریافت کردید، یکبار بروی لینک ورود به کلاس کلیک نمایید، تا مشکل برطرف شده و بتوانید آرشیو های آن درس را مشاهده نمایید.

ورود به کلاس : کلاس مجازی ارزشیابی از یادگیری [75-1111181-2522-982]

#	عنوان جلسه	تاریخ شروع	تاریخ پایان	مدت زمان	لینک دانلود
1	کلاس مجازی ارزشیابی از یادگیری [75-1111181-2522-982]_0	1399/1/23 16:55	1399/1/23 16:59	00:04:29	نسخه آفلاین وجود ندارد.
2	کلاس مجازی ارزشیابی از یادگیری [75-1111181-2522-982]_1	1399/1/23 17:01	1399/1/23 17:36	00:35:05	نسخه آفلاین وجود ندارد.
3	کلاس مجازی ارزشیابی از یادگیری [75-1111181-2522-982]_2	1399/1/23 17:37	1399/1/23 17:44	00:06:59	نسخه آفلاین وجود ندارد.
4	کلاس مجازی ارزشیابی از یادگیری [75-1111181-2522-982]_3	1399/1/23 17:46	1399/1/23 18:12	00:26:09	نسخه آفلاین وجود ندارد.
5	کلاس مجازی ارزشیابی از یادگیری [75-1111181-2522-982]_4	1399/1/27 14:09	1399/1/27 14:09	00:00:02	نسخه آفلاین وجود ندارد.
6	کلاس مجازی ارزشیابی از یادگیری [75-1111181-2522-982]_5	1399/1/30 07:37	1399/1/30 08:41	01:04:22	نسخه آفلاین وجود ندارد.

شکل ۱۳- ورود به کلاس

۷. تست کردن ورود به کلاس مجازی

جهت تست نمودن عدم وجود مشکل در ورود به کلاس مجازی بر روی قسمت مشخص شده در شکل ۱۴ کلیک نمایید.

عنوان کلاس: کلاس مجازی ارزشیابی از یادگیری [75-1111181-2522-982]

جهت تست نمودن پورت 1935 - ورژن فلش پلیر و پلاگین کلاس مجازی اینجا را کلیک کنید.

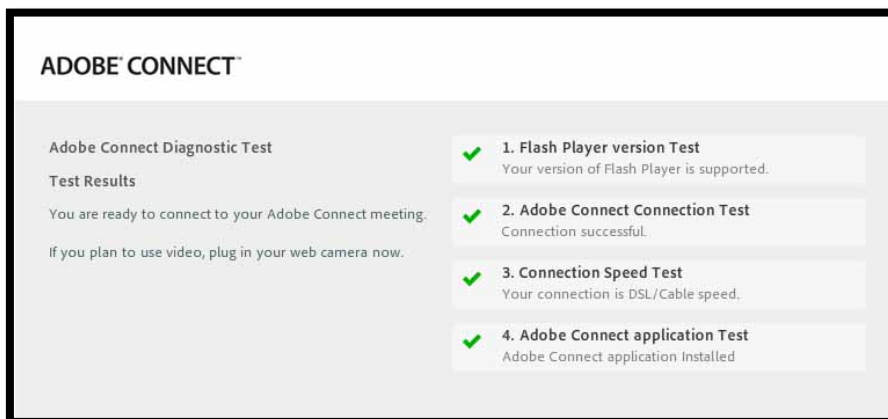
اگر در هنگام مشاهده آرشیو دروس، پیغام Not Authorized را دریافت کردید، یکبار بروی لینک ورود به کلاس کلیک نمایید، تا مشکل برطرف شده و بتوانید آرشیو های آن درس را مشاهده نمایید.

ورود به کلاس : کلاس مجازی ارزشیابی از یادگیری [75-1111181-2522-982]

شکل ۱۴- لینک تست ورود به کلاس مجازی

راهنمای سامانه مدیریت دروس دانشگاه فرهنگیان استان تهران (ویژه دانشجویان)

در صورت مشاهده شکل زیر (شکل ۱۵) مشکلی در ورود به کلاس نخواهید داشت.

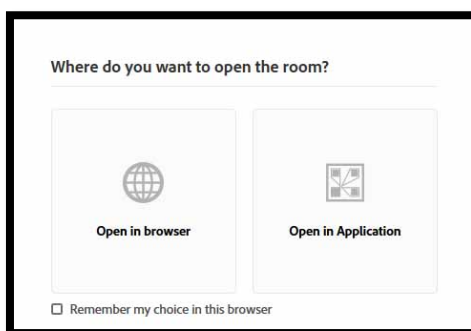


شکل ۱۵- نتیجه تست کلاس

۸. شرکت در کلاس مجازی

پس از کلیک بر روی دکمه ورود به کلاس، برای کاربران مختلف ممکن است پنجره های متفاوتی باز شود.

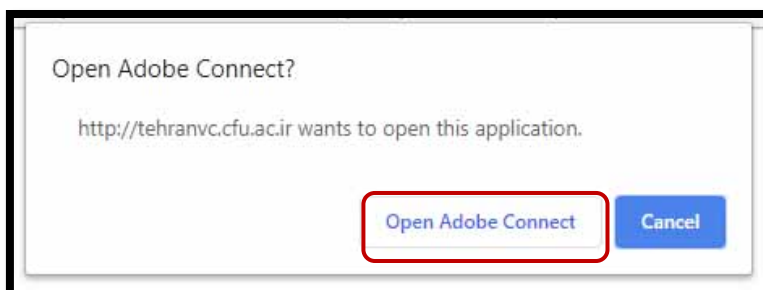
برای بعضی از کاربران پنجره ذیل باز می شود.



شکل ۱۶- منوی انتخاب برنامه

اگر بر روی گزینه open in browser کلیک نمایید، از طریق مرورگر وارد کلاس می شوید.

اگر بر روی گزینه Open in Application کلیک نمایید، پنجره ذیل باز می شود.



شکل ۱۷- باز کردن ادوبی کانکت

راهنمای سامانه مدیریت دروس دانشگاه فرهنگیان استان تهران (ویژه دانشجویان)

در اینجا باید دکمه **Open Adobe Connect** را کلیک نمایید تا وارد کلاس شوید.

(البته باید برنامه **Adobe connect** بر روی کامپیوتر شما نصب شده باشد.)



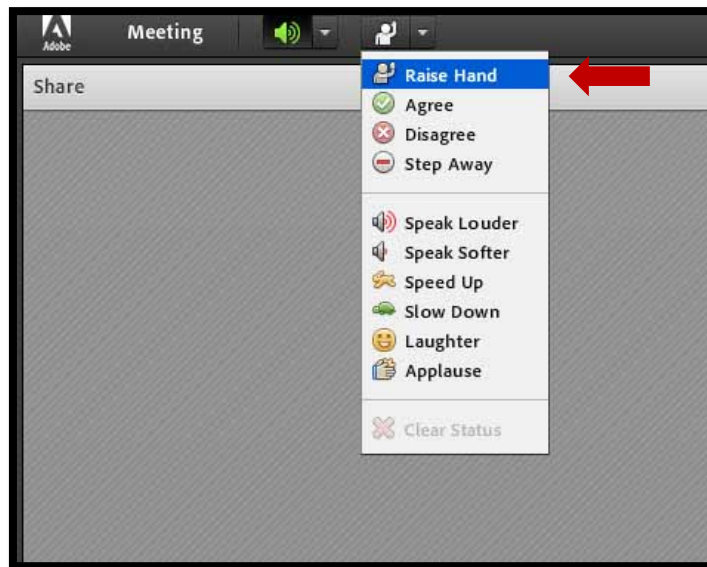
شکل ۱۸- صفحه کلاس مجازی

هم اکنون دانشجو در قسمت **Participants** در سمت راست دیده می شود. استاد امکان به اشتراک گذاری صفحه نمایش خود یا استفاده از وایت برد و همچنین به اشتراک گذاری فایل را در این محیط خواهد داشت و دانشجو مشاهده خواهد نمود.

همچنین اگر استاد، دانشجو را به حالت **presenters** تغییر دهد، دانشجو هم می تواند مطالبی را در کلاس با دیگران به اشتراک بگذارد.

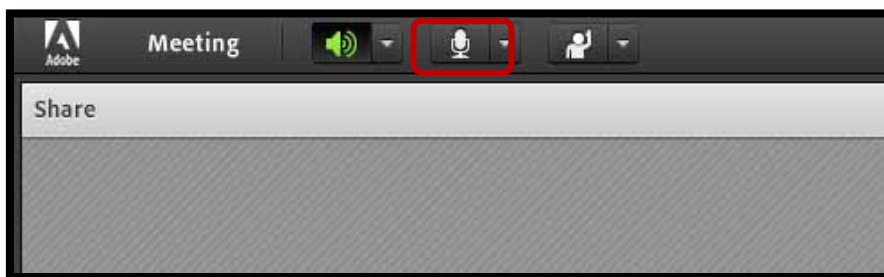
در قسمت سمت راست پایین صفحه امکان تایپ متن و چت با استاد وجود دارد. دقت نمایید جهت تایپ حرف ی از کلید ترکیبی **shift** و **X** استفاده نمایید. آیکون آدمک در سمت چپ بالای صفحه، منوی **set status** نام دارد که می توانید وضعیت خود را از آنجا در حالت های مختلف تغییر دهید. اگر سوالی داشتید می توانید مانند شکل ۱۹ بر روی علامت فلش کنار آدمک کلیک نمایید و گزینه **Raise Hand** را کلیک نمایید.

راهنمای سامانه مدیریت دروس دانشگاه فرهنگیان استان تهران (ویژه دانشجویان)



شکل ۱۹- بالا بردن دست

در صورتی که استاد به شما اجازه صحبت کردن بدهد آیکون میکروفون هم به منوی بالا اضافه خواهد شد.



شکل ۲۰- آیکون میکروفون در کلاس مجازی

با کلیک بر روی آیکون میکروفون، این آیکون به رنگ سبز در می آید و صدای شما در کلاس شنیده خواهد شد.

۹. مشاهده کلاس های ضبط شده

در صورتی که کلاس مجازی توسط استاد مربوطه ضبط شده باشد و در انتهای کلاس، ضبط کلاس را متوقف کرده باشد، بعد از چند دقیقه لینک پخش آنلاین کلاس در اختیار دانشجویان قرار خواهد گرفت. (دانشجویان می توانند در ابتدای کلاس، ضبط کردن کلاس را به استاد یادآوری نمایند).

لیست کلاس های ضبط شده در زیر دکمه ورود به کلاس مجازی مانند شکل صفحه بعد قرار می گیرد.

ورود به کلاس : کلاس مجازی ارزشیابی از یادگیری [75-1111181-2522-982]

#	عنوان جلسه	تاریخ شروع	تاریخ پایان	مدت زمان	لینک دانلود
1	کلاس مجازی ارزشیابی از یادگیری [75-1111181-2522-982]_0	1399/1/23 16:55	1399/1/23 16:59	00:04:29	نسخه آفلاین وجود ندارد.
2	کلاس مجازی ارزشیابی از یادگیری [75-1111181-2522-982]_1	1399/1/23 17:01	1399/1/23 17:36	00:35:05	نسخه آفلاین وجود ندارد.
3	کلاس مجازی ارزشیابی از یادگیری [75-1111181-2522-982]_2	1399/1/23 17:37	1399/1/23 17:44	00:06:59	نسخه آفلاین وجود ندارد.
4	کلاس مجازی ارزشیابی از یادگیری [75-1111181-2522-982]_3	1399/1/23 17:46	1399/1/23 18:12	00:26:09	نسخه آفلاین وجود ندارد.
5	کلاس مجازی ارزشیابی از یادگیری [75-1111181-2522-982]_4	1399/1/27 14:09	1399/1/27 14:09	00:00:02	نسخه آفلاین وجود ندارد.
6	کلاس مجازی ارزشیابی از یادگیری [75-1111181-2522-982]_5	1399/1/30 07:37	1399/1/30 08:41	01:04:22	نسخه آفلاین وجود ندارد.

شکل ۲۱-آرشیو کلاس های مجازی ضبط شده

با کلیک بر روی عنوان جلسه، امکان مشاهده آن کلاس، از طریق اینترنت به صورت Stream امکان پذیر می باشد.

۱۰. ارسال تکلیف توسط دانشجو

استاد می تواند در صفحه مربوط به هر درس در هر هفته، تکلیف برای دانشجویان قرار دهد و زمان برای تحویل تکلیف مشخص نماید. در شکل زیر (شکل ۲۲) یک تکلیف در هفته تحصیلی نهم تا پانزدهم اردیبهشت مشاهده می کنید. تاریخ مجاز جهت تحویل تکلیف که توسط استاد تعیین شده است، در کادر نارنجی رنگ مشخص شده است.



شکل ۲۲-تکلیف دانشجو

اگر بر روی عنوان تکلیف که در اینجا تکلیف نمونه هست، کلیک نمایید، به صفحه دانلود و تحویل تکلیف (شکل ۲۳) خواهید رفت که وضعیت ارائه تکلیف توسط شما را نمایش می دهد. با کلیک بر روی عنوان تکلیف در سمت راست بالای شکل ۲۳، می توانید تکلیف را دانلود نمایید.

تکلیف نمونه

خواهشمند است تکلیف مورد نظر را انجام داده و بارگزاری نمایید.

13 اردیبهشت 1399، 2:04 عصر

تکلیف نمونه.pdf

وضعیت تحویل

وضعیت تحویل	هیچ چیزی تحویل داده نشده است
وضعیت تصحیح	نمره داده نشده است
مهلت تحویل	شنبه، 20 اردیبهشت 1399، 12:00 صبح
زمان باقیمانده	6 روز 9 ساعت
آخرین تغییر	-

تحویل تکلیف

شما هنوز فایلی را ارسال نکرده اید.

شکل ۲۳- دانلود تکلیف و تحویل تکلیف

با کلیک بر روی دکمه تحویل تکلیف، صفحه بارگذاری تکلیف برای شما باز خواهد شد.

تکلیف نمونه

خواهشمند است تکلیف مورد نظر را انجام داده و بارگزاری نمایید.

13 اردیبهشت 1399، 2:04 عصر

تکلیف نمونه.pdf

ارسال فایل

حداکثر اندازه برای فایل‌های جدید: 100 مگابایت، حداکثر تعداد فایل‌های پیوست: 5

فایل‌ها

برای اضافه کردن فایل، می‌توانید فایل‌های مورد نظر را بکشید و در این قسمت رها کنید.

انواع فایل‌های مورد پذیرش:

فایل‌های اسناد .doc .docx .epub .gdoc .odt .oth .ott .pdf .rtf

انصراف ذخیره تغییرات

شکل ۲۴- بارگذاری تکلیف

راهنمای سامانه مدیریت دروس دانشگاه فرهنگیان استان تهران (ویژه دانشجویان)

بسته به تنظیمات استاد مربوطه در تعریف تکلیف، تعداد، نوع و ماکزیمم حجم فایل ارسالی برای دانشجو متفاوت هست. (در تکلیف شکل شماره ۲۴، حداکثر حجم هر فایل ۱۰۰ مگا بایت و تعداد فایل ارسالی ۵ عدد و نوع فایل اسناد می باشد.) اگر استاد نوع فایل مشخص نکرده نباشد، هر نوع فایلی برای تکلیف توسط دانشجو قابل بارگذاری هست.

از دو طریق امکان بارگذاری تکلیف برای شما وجود دارد. یکی از طریق انتخاب فایل (فلش قرمز بالایی در شکل ۲۴) و دیگری از طریق کشیدن و رها کردن فایل (فلش قرمز پایینی در شکل ۲۴) می توانید فایل های تکلیف خود را بارگذاری نمایید و سپس بر روی دکمه ذخیره تغییرات کلیک نمایید.

صفحه وضعیت تحویل تکلیف همانند شکل ۲۵ باز خواهد شد.



وضعیت تحویل	برای تصحیح تحویل داده شده است
وضعیت تصحیح	نمره داده نشده است
مهلت تحویل	شنبه، 20 اردیبهشت 1399، 12:00 صبح
زمان باقیمانده	6 روز 8 ساعت
آخرین تغییر	شنبه، 13 اردیبهشت 1399، 3:25 عصر

ارسال فایل

تکلیف 1.docx 13 اردیبهشت 1399، 3:25 عصر

تکلیف 2.docx 13 اردیبهشت 1399، 3:25 عصر

حذف تکلیف تحویل داده شده ویرایش پاسخ

شکل ۲۵- صفحه وضعیت تکلیف پس از بارگذاری

اگر تمایل به ویرایش تکلیف داشته باشید، می توانید بر روی دکمه ویرایش پاسخ کلیک نمایید.

۱۱. مشاهده نمره کسب شده در تکلیف

در صورتی که استاد تکلیف شما را بررسی کرده باشد و نمره یا بازخوردی برای شما ثبت کرده باشد، عبارت Feedback available در زیر عنوان تکلیف در صفحه اصلی درس همانند شکل ۲۶ نمایان خواهد شد.

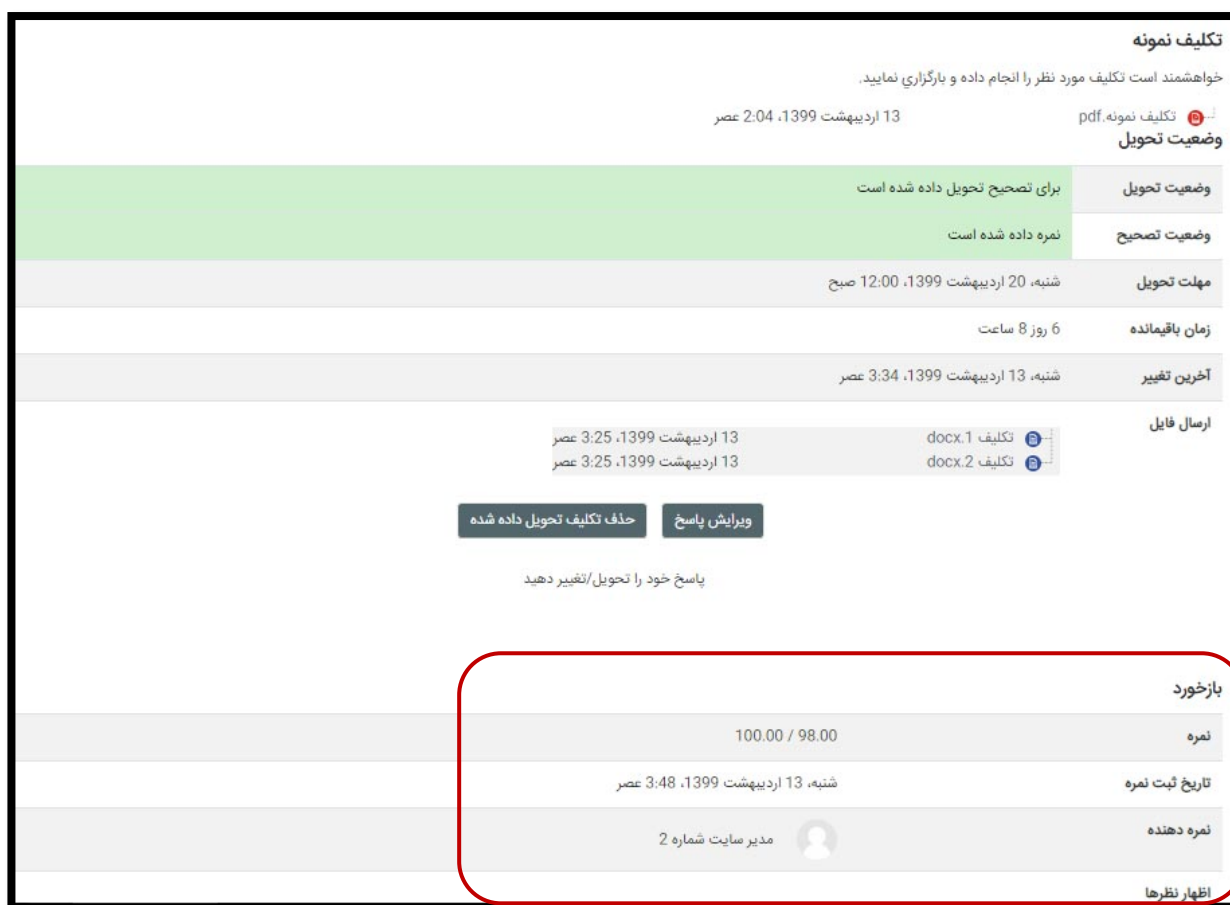


شکل ۲۶- بازخورد در تکلیف

جهت اطلاع از نمره به دو روش می توانید اقدام نمایید:

روش اول:

اگر بر روی عنوان تکلیف کلیک نمایید، اطلاعات مربوط به نمره در پایین صفحه وضعیت تحویل تکلیف نمایش داده می شود.



شکل ۲۷- مشاهده نمره تکلیف در صفحه وضعیت تحویل

روش دوم:

در صفحه درس مربوطه، سمت راست صفحه، قسمت راهبری بر روی گزینه نمره ها کلیک نمایید.



شکل ۲۸- گزینه نمره ها در راهبری

سپس نمرات تمامی تکالیفی را که در صفحه درس موجود می باشد را مشاهده می نمایید.

مورد	وزن محاسبه شده	نمره	محدوده	درصد	Rank	بازخورد	میزان تاثیر در نمره نهایی درس
تکلیف نمونه	% 100.00	98.00	100-0	% 98.00	1/1	لطفا تکلیف 3 هم ارسال شود	% 98.00
تکلیف شماره 1	% 0.00 (خالی)	-	100-0	-	-		% 0.00
جمع کل	-	98.00	100-0	% 98.00	1/1		-

شکل ۲۹- مشاهده نمرات تمام تکالیف